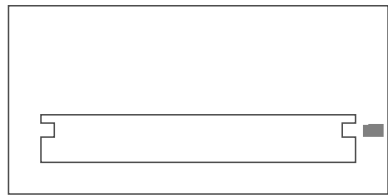


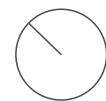
MONTEVIDEO HARBOUR

UNA NUEVA VIDA

UNIDAD C105 al C305 MONO-AMBIENTE



NIVELES 1 al 3



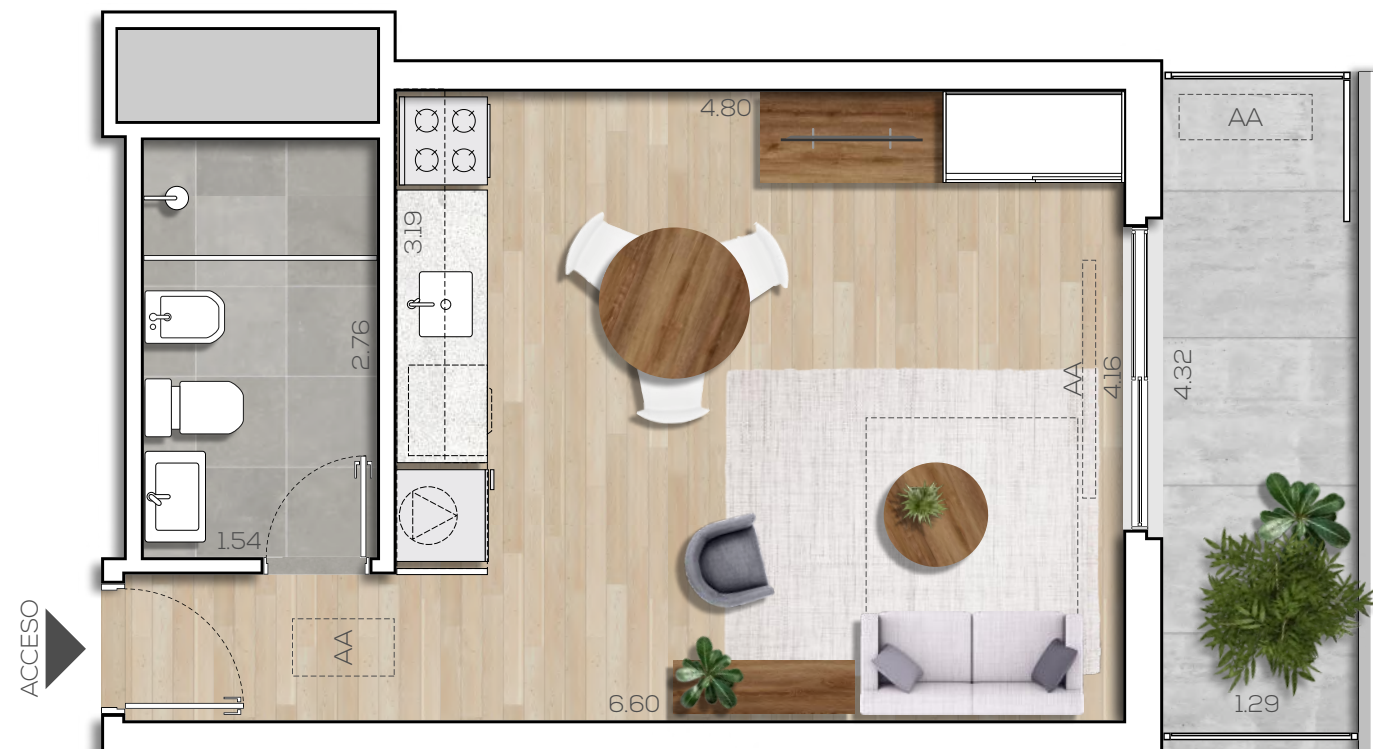
ÁREAS

Interior	29.73 m ²
Terrazas	6.56 m ²
Cuota parte palier	2.09 m ²

Área de la unidad: **38.38 m²**

Área de amenities 8.54 m²

ÁREA TOTAL: **46.92 m²**



EQUIPAMIENTO INCLUIDO

- Placares sobre y bajo mesada, con campana
- Placar para la instalación de calefón y lavarropas
- Aire acondicionado
- Cortina de enrollar eléctrica de aluminio

Construye:

GONZALEZ CONDE
construcciones

Proyecto:

christoff + de sierra
ARQUITECTOS

El área privada incluye el 100 % de los espacios interiores, muros exteriores, muros interiores, y muros separativos con áreas comunes, 50 % de muros separativos entre unidades. Se incluyen también los metrajés de las terrazas. Las áreas comunes corresponden al porcentaje de palier en relación proporcional al área privada de cada apartamento que accede desde el mismo.

Las dimensiones y contenidos corresponden al anteproyecto y están sujetas a posibles variaciones. La empresa podrá realizar variaciones sin notificación previa de orden estético, funcional o reglamentario, tanto de espacios comunes o propios, siempre dentro de lo estipulado por las normativas vigentes. El equipamiento es indicativo y se representan en los gráficos solo a título informativo.