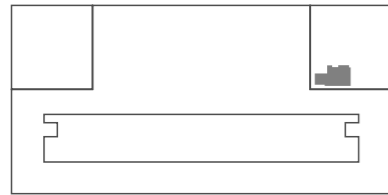




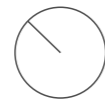
MONTEVIDEO HARBOUR

UNA NUEVA VIDA

UNIDAD A2807 al A3307
3 DORMITORIOS



NIVELES 28 al 33



ÁREAS

| | |
|--------------------|----------------------|
| Interior | 71.52 m ² |
| Terrazas | 18.94 m ² |
| Cuota parte palier | 6.60 m ² |

Área de la unidad: 97.06 m²

Área de amenities 21.59 m²

ÁREA TOTAL: 118.65 m²



EQUIPAMIENTO INCLUIDO

- Placares en todos los dormitorios
- Placares en cocina sobre y bajo mesada, con campana
- Placar para la instalación de calefón y lavarropas
- Aires acondicionados inverter en todos los dormitorios y living
- Cortinas de enrollar eléctricas de aluminio en dormitorios y living

Construye:



Proyecto:



El área privada incluye el 100 % de los espacios interiores, muros exteriores, muros interiores, y muros separativos con áreas comunes, 50 % de muros separativos entre unidades. Se incluyen también los metrajés de las terrazas. Las áreas comunes corresponden al porcentaje de palier en relación proporcional al área privada de cada apartamento que accede desde el mismo.

Las dimensiones y contenidos corresponden al anteproyecto y están sujetas a posibles variaciones. La empresa podrá realizar variaciones sin notificación previa de orden estético, funcional o reglamentario, tanto de espacios comunes o propios, siempre dentro de lo estipulado por las normativas vigentes. El equipamiento es indicativo y se representan en los gráficos solo a título informativo.