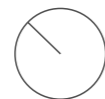
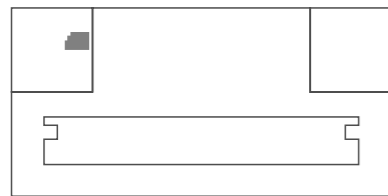


MONTEVIDEO HARBOUR

UNA NUEVA VIDA

UNIDAD B509 al B809 OFICINAS



NIVELES 5 al 8

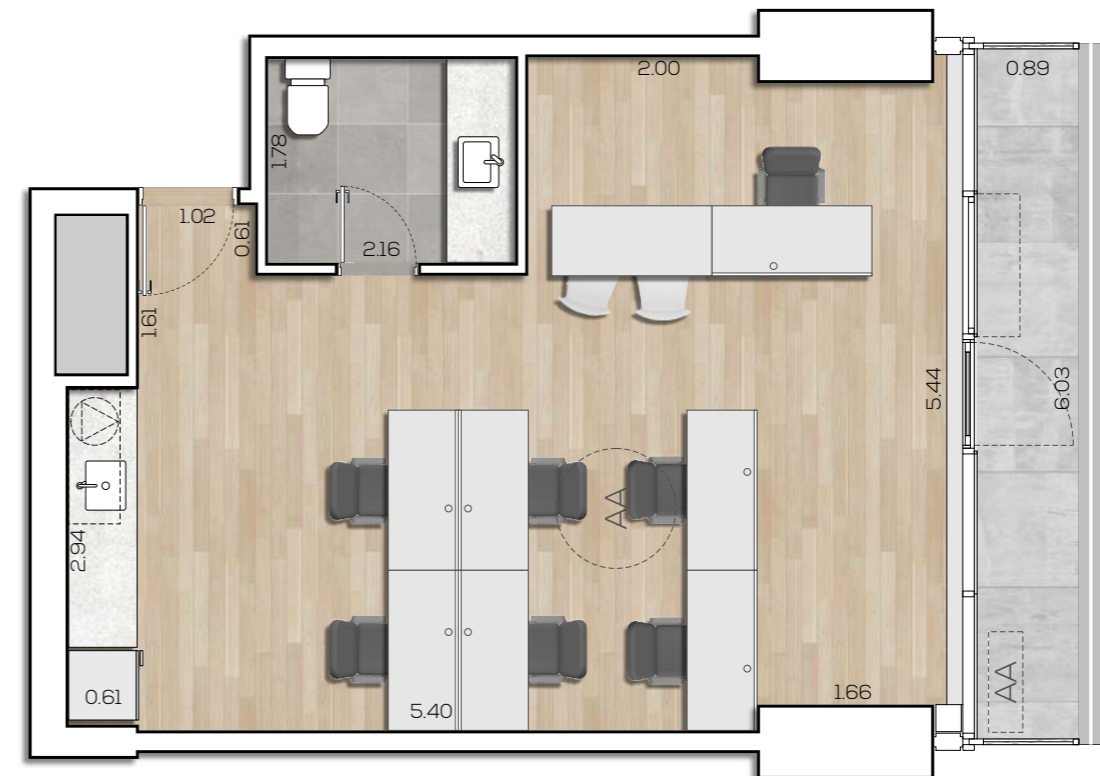
ÁREAS

Propia	46.71 m ²
Terrazas	6.69 m ²
Cuota parte palier	4.22 m ²

Área de la unidad: **57.62 m²**

Área de amenities: 12.83 m²

ÁREA TOTAL: **70.45 m²**



Construye:



Proyecto:



El área propia incluye el 100 % de los espacios interiores, ductos, muros interiores, muros exteriores y muros separativos con áreas comunes, así como el 50 % de los muros separativos entre unidades. El área de terrazas incluye el 100% de los muros exteriores. La cuota parte de palier incluye un porcentaje del mismo, en relación proporcional al área propia de cada apartamento que accede desde el mismo. Las dimensiones y contenidos corresponden al anteproyecto y están sujetas a posibles variaciones. La empresa podrá realizar variaciones sin notificación previa, de orden estético, funcional o reglamentario, tanto de espacios comunes o propios, siempre dentro de lo estipulado por las normativas vigentes. El metraje definitivo de la unidad será el que surja del plano de mensura.

El equipamiento es indicativo y se representan en los gráficos solo a título informativo.