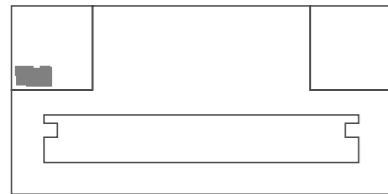


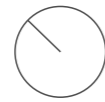
MONTEVIDEO HARBOUR

UNA NUEVA VIDA

UNIDAD B506 al B806 OFICINAS



NIVELES 5 al 8



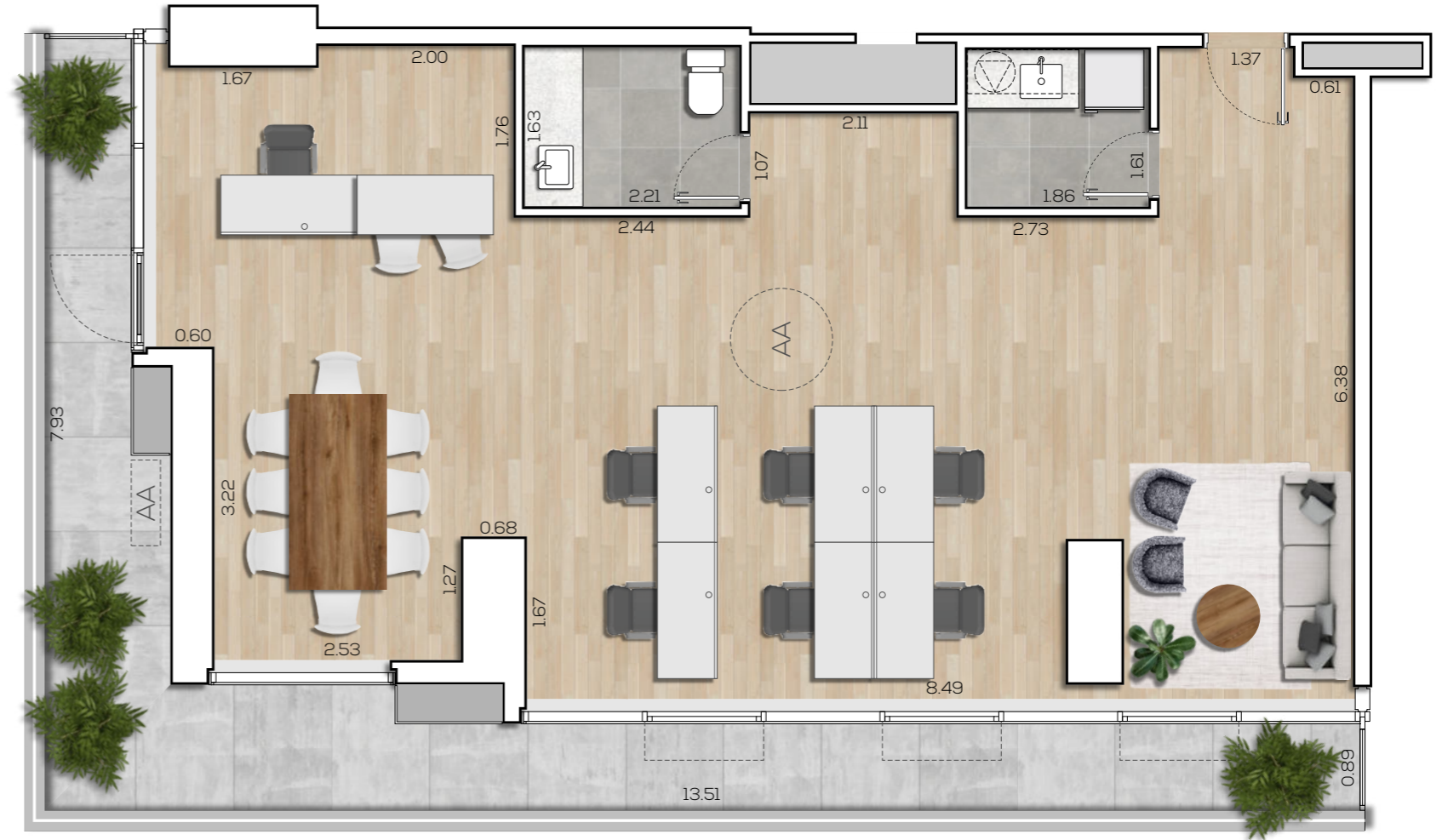
ÁREAS

Interior	84.98 m ²
Terrazas	25.80 m ²
Cuota parte palier	7.68 m ²

Área de la unidad: 118.46 m²

Área de amenities 26.38 m²

ÁREA TOTAL: 144.84 m²



Construye:



Proyecto:



El área privada incluye el 100 % de los espacios interiores, muros exteriores, muros interiores, y muros separativos con áreas comunes, 50 % de muros separativos entre unidades. Se incluyen también los metrajes de las terrazas. Las áreas comunes corresponden al porcentaje de palier en relación proporcional al área privada de cada apartamento que accede desde el mismo. Las dimensiones y contenidos corresponden al anteproyecto y están sujetas a posibles variaciones. La empresa podrá realizar variaciones sin notificación previa de orden estético, funcional o reglamentario, tanto de espacios comunes o propios, siempre dentro de lo estipulado por las normativas vigentes. El equipamiento es indicativo y se representan en los gráficos solo a título informativo.